



# REPORTE 2020

**25-27 de febrero 2020**

Centro Citibanamex, Ciudad de México

ELA es una **comunidad activa** y **multidisciplinaria** de apasionados de la luz que interactúan permanentemente y concentran sus esfuerzos en un **hub anual** de innovación, experiencias y conocimiento que difunden y fortalecen la **cultura de la iluminación en México.**

¡Revive la experiencia #ELA2020! 



# ASISTENTES

¿Quiénes visitaron **#ELA2020**?

Durante tres días, reunimos **marcas, diseñadores, proyectistas, ingenieros, especialistas** y un sinfín de entusiastas para enriquecer su conocimiento e inspirar nuevas creaciones.



**9,660** asistentes



**14%** de los visitantes tienen un presupuesto para construcción y renovaciones de más de 100 mil dólares



**45%** son tomadores de decisión y **31%** hacen recomendaciones y especifican

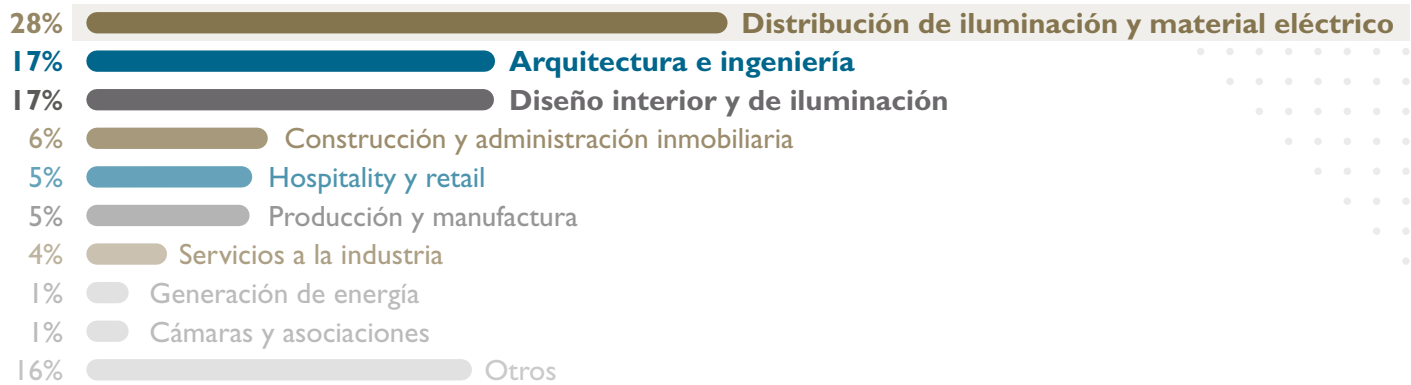


**80%** de nuestros asistentes son nacionales y nos visitan de todos los estados de la República, el resto proviene de 24 países diferentes

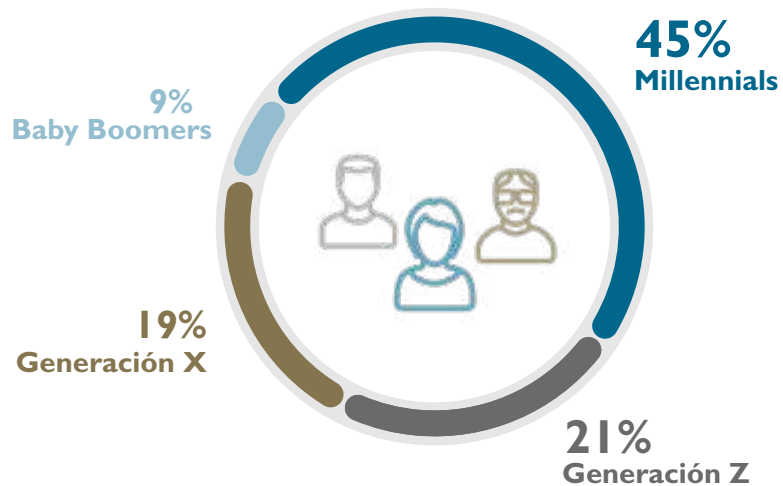
# ASISTENTES

¿Quiénes visitaron #ELA2020?

## POR SEGMENTO



## POR GENERACIÓN



## POR CARGO DESEMPEÑADO





# EXPOSITORES

Marcas y alianzas

18 MARCAS PATROCINADORAS

66 EXPOSITORES

22 NUEVOS EXPOSITORES

ARTEIKE

ATP

BESSER  
LIGHTING

CONSTRULITA  
EL SENTIDO DE LA LUZ

davidpompa

FAT·N  
GROUSE-HINDS  
LIGHTS

ESTEVEZ

Caelluce  
BRING IT BATTLE

FORLIGHTING  
BY DESIGN BY INNOVATION

HPWINNER MEXICO  
LUMINANDO EL CAMINO HACIA EL MAÑANA

iLumileds

OSRAM

SAMSUNG

S  
SUPRA

TARGET TECHNOLOGY INC.

tecnolite  
LA LUZ ES TUNA

TLapps

Tolisy

PARTNER  
EDUCATIVO

centro.

ALIANZAS

CAPROBI  
COMITÉ DE PROMOCIÓN DE NEGOCIOS  
BASE DE LOS PROFESIONALES DE LA LUZ

ADI

ASOCIACIÓN DE  
DESARROLLADORES  
INMOBILIARIOS

SECCION MEXICO  
Illuminating  
ENGINEERING SOCIETY



# PROGRAMA EDUCATIVO

El programa educativo estuvo guiado por nuestra temática 2020 “Light for humans”; la cual, se sumó al eco global de la industria para reconocer la importancia de la iluminación para la vida misma y la responsabilidad que conlleva.



## LIGHT TALKS

Creamos un sólido programa educativo que responde a las tendencias y las necesidades de conocimiento de la industria.

**22** PONENTES

**12** CONFERENCIAS MAGISTRALES

**4** CONFERENCIAS ESTELARES

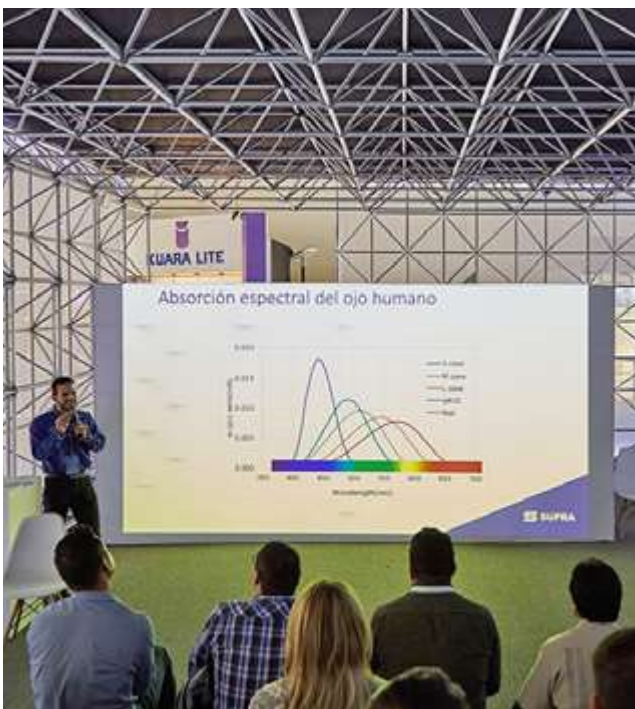
# PROGRAMA EDUCATIVO

## lightroom /lab

### #lightroomLAB 4.0: MAKER MOV

Es un laboratorio de investigación creado para identificar los detonadores de innovación social en iluminación en América Latina. Este programa es desarrollado de forma conjunta por Expo Lighting America y lightroom.lighting.

En esta edición realizamos una convocatoria en conjunto con Candela Estudio para explorar el diseño de objetos luminosos en impresión 3D y desarrollar una nueva línea de productos.



## WORKSHOPS

Trabajamos con marcas e instituciones para ofrecer una amplia variedad de talleres prácticos especializados.

**10** WORKSHOPS

**10** MARCAS



# COMUNICACIÓN ESPECIALIZADA

ELA es una plataforma integral que permite crear y fortalecer relaciones entre los actores más representativos de la iluminación en México. Para ello, hemos creado canales de comunicación especializada que nos permiten atender a una audiencia en búsqueda constante de información actualizada.

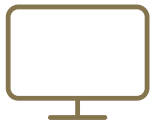
## REDES SOCIALES

Nuestra comunidad se mantiene al día con información diferenciada en cada una de nuestras redes sociales, proveniente de las marcas participantes, expertos, y medios especializados con los que colaboramos.

Más de **48 mil** seguidores



# COMUNICACIÓN ESPECIALIZADA



**42,000 VISITAS**



**12,000 LECTORES**

[Conoce más](#)

**ELA CONNECT**  
Luz y color courtesy de Studio darsimpone

**NUEVOS TALENTOS**

Este año, el cóctel estudio con sede en la Ciudad de México desarrolló ELA Connect, el área de calificación anual para nuestros visitantes. Studio darsimpone creó una atmósfera arquitectónica que nos permitió explorar un intercambio de ideas y una productiva reunión de negocios. Esta área también fue nuestro lugar favorito para grabar entrevistas, así como su paleta de color y la gestión de la familia Oligo que cuenta la historia del espacio.

El trabajo de David Pompa está basado en la historia y el contexto de los objetos que diseña. Sus creaciones siempre ofrecen un acercamiento cuidadoso a la práctica profesional profesional. Sabes que Oligo está fabricado con concreto? Descubre como las cualidades de este material volcánico son aprovechadas en esta familia de luminarias [aquí](#).

light humans

Reed Exhibitions

El Expo Lighting America es una marca registrada de Reed Exhibitions México SA de CV. Este es un evento de comunicación especializado en el área de luz para el sector de negocios. El contenido no puede ser reproducido, usado o distribuido sin el consentimiento escrito de Reed Exhibitions.

## #SHARELIGHT

Nuestro boletín mensual ofrece en cada entrega información de soluciones, proyectos y acontecimientos de interés para los apasionados de la iluminación.

## MATCHMAKING

Recomendaciones personalizadas para los asistentes vía e-mail, que los conectan de manera directa con los expositores que ofrecen soluciones específicas a sus requerimientos.

[Conoce más](#)



# COMUNICACIÓN ESPECIALIZADA

#MEDIOS



ICANDELA

iluminet  
revista de iluminación **ON LINE**



lightroom  
.lighting

THE CORE

THE LIGHT REPORT  
DIEZ COMPANY

smartLIGHTING  
INFORMACIÓN Y NEGOCIOS PARA NUEVOS TIEMPOS

The screenshot shows the website for 'iluminet Revista de Iluminación'. The main heading is 'Expo Lighting America 2020'. Below this is a large image with the text 'LIGHT FOR HUMANS ELA 2020'. To the right, there are several information boxes: 'FECHA' (Feb 25, 2020 - Feb 27, 2020), 'HORA' (9h-5pm), 'COSTE' (Gratis con coste), 'MÁS INFORMACIÓN' (Ver más), 'LOCALIZACIÓN' (Avenida Observatorio, C/Carretera), 'CATEGORÍA' (Exposición), and 'ORGANIZADOR' (IEEE - INSTITUTO IEEE). Below this, there is a section for 'Próximo Evento' and 'Compartir este evento'. The main content area lists 'Conferencias y Workshops' for 'Martes 25 de Febrero' and 'Miércoles 26 de Febrero', including workshop titles, times, and speakers.



## ÁREAS INTERACTIVAS

### ELA CONNECT

El punto de encuentro en Expo Lighting America. Nuestra área lounge está pensada para que los asistentes puedan programar reuniones informales para compartir con otros apasionados de la iluminación.

Diseñado por: *davidpompa*

### TÚNEL DE ACCESO

El acceso a Expo Lighting America se engalana cada año con innovadoras propuestas de iluminación dinámica.





# ÁREAS INTERACTIVAS

## DARK ROOM®

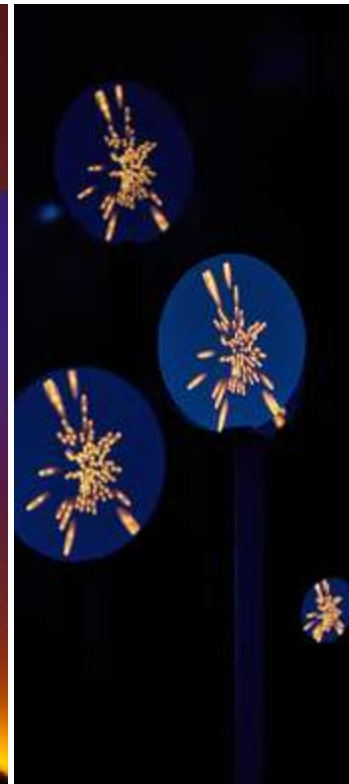
Es un pabellón conformado por galerías oscuras que alojan instalaciones de arte lumínico desarrolladas por talentos emergentes.

**Piezas presentadas:**

- Dark Shelter
- Bruma
- Levanta la voz

En colaboración con:

**centro.** SOMBRA ● uno.veintiséis ●





## ÁREAS INTERACTIVAS



Reúne las marcas más importantes de iluminación decorativa y diseño, que realzan espacios con su estética y cubren las especificaciones técnicas más estrictas. Esta área se encuentra disponible los 365 días del año a través de nuestro Design Pavilion Virtual.

**Nuevo Design Pavilion Virtual** 

## NUEVOS TALENTOS

Descubre el talento de diseñadores independientes y despachos jóvenes, así como empresas y marcas de reciente creación relacionadas con los distintos segmentos del mercado de iluminación.



SOMBRA

**IM**  
iluminación



**SCOSI**  
Soluciones en control y sistemas industriales



# INSIGHTS & INSPIRATION

## NUESTRO LIBRO DE TENDENCIAS

Creamos y editamos el primer libro de tendencias de iluminación en México y América Latina.

El **quinto volumen** de esta propuesta editorial recopila las ideas de un nutrido grupo de entusiastas de la cultura de la luz: **profesionales, líderes de opinión, talentos emergentes** y otros portavoces importantes dentro de la industria de la iluminación en México y el mundo.

Esta edición presentó cuatro tendencias curadas por un panel de expertos conformado por **Brenda Castillo, Carlos Hano, Diana Mazuera, Magali Méndez, Julio Molina y Álvaro Nieva.**

[Conoce más](#) 





# INICIATIVAS



Nuestro programa de compradores calificados está basado en recomendaciones personalizadas que generan un contacto directo entre las marcas y compradores de alto perfil con toma de decisión.

En Club Elite se generan experiencias o presentaciones para los compradores de manera privada, permitiendo a las marcas un acercamiento con segmentos especializados como retail, hospitalidad y construcción.



¡Aquí encuentras tu match! Este programa consta de sesiones de presentación entre marcas expositoras y especificadores provenientes de las industrias de retail, hospitalidad, arquitectura, interiorismo, construcción y desarrollo de proyectos.

En esta segunda edición, las marcas participantes realizaron citas de negocio con más de 10 compradores calificados.



# INICIATIVAS

Desde 2017, nuestra comunidad ha trabajado en conjunto con Impact0 para integrar estrategias que permitan desarrollar nuestros eventos como sostenibles y así reducir nuestra huella de carbono. Go Green ELA es un esfuerzo complejo, conformado por diversas estrategias que nos permitieron ser la primera exposición del sector de iluminación en ser completamente sostenible y así, trabajar desde nuestra trinchera en beneficio del medio ambiente.



Descubre más de #GoGreen en [nuestro blog](#)



## Indicadores GoGreen 2020



**Carbono**  
Evento: 41 ton CO<sub>2</sub>  
Participante\*: 10.5 kg CO<sub>2</sub>



**Residuos**  
Evento: 36.03 ton  
Participante\*: 9.27 kg



**Agua**  
Evento: 292 m<sup>3</sup>  
Participante\*: 75 l

\* Indicador por participante por día de evento.



# SMART REVOLUTION

TEMÁTICA 2021

**¿Cuándo empezó la iluminación a ser inteligente?** Para responder esta pregunta, queremos analizar la evolución del fenómeno *smart*. Para #ELA2021 queremos reconocer e integrar las principales discusiones de la década sobre **Internet of Things**, **control y automatización** en relación con la iluminación.

Nuestra temática 2021 también busca reflexionar sobre los retos del **Internet of Lights**, desde la integración con **asistentes de inteligencia artificial** en los productos de consumo hasta los cuestionamientos de seguridad de los **sistemas interconectados de iluminación profesional**.





# REPORTE 2020

---

**25-27 de febrero 2020**  
Centro Citibanamex, Ciudad de México

## Contáctanos

**Irene Morales**

[imorales@reedexpo.com](mailto:imorales@reedexpo.com)

T: +52 55 8852 6190

M: +52 1 55 4352 8657

[info@expolightingamerica.com](mailto:info@expolightingamerica.com)